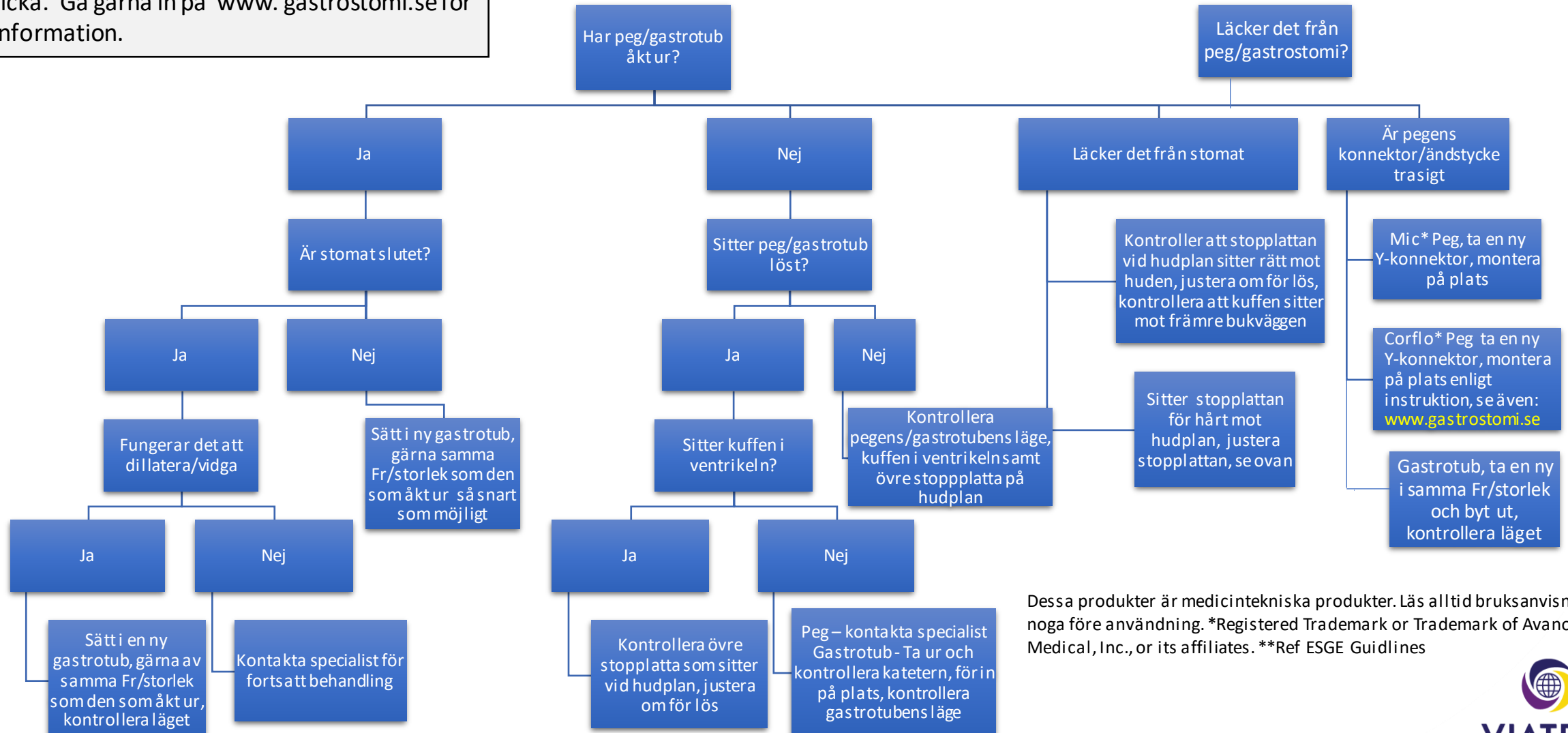




Då en peg/gastrotub åkt ur stomat är det av **högsta prioritet** att få en gastrotub på plats igen innan stomat sluter sig vilket går mycket snabbt. Avsluta alltid med att kontrollera läget med tex en pH-sticka. Gå gärna in på www.gastrostomi.se för mer information.

Flödesschema för vårdpersonal:

När en gastrostomiport/peg/gastrotub (från tillverkaren Avanos) åkt ur, om den suttit > 4** veckor efter anläggande, om gastrostomiport/peg/gastrotub åkt ur innan 4** veckor, kontakta specialistklinik för information.



Dessa produkter är medicintekniska produkter. Läs alltid bruksanvisningen noga före användning. *Registered Trademark or Trademark of Avanos Medical, Inc., or its affiliates. **Ref ESGE Guidelines